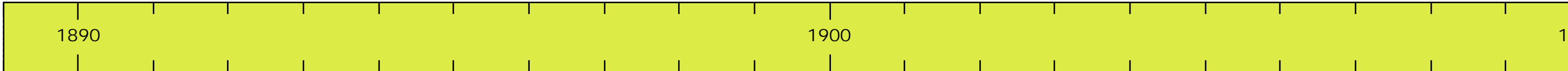




Création de NINTENDO
Cette société fabrique
des cartes à jouer
1889

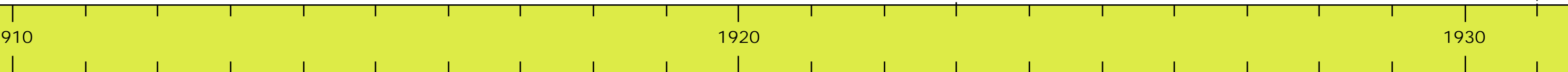




ENIGMA
Machine à chiffrer
inventée initialement
par Arthur Scherbius
et Richard Ritter en
1918, elle est
commercialisée en
1923.



IBM 601
1931



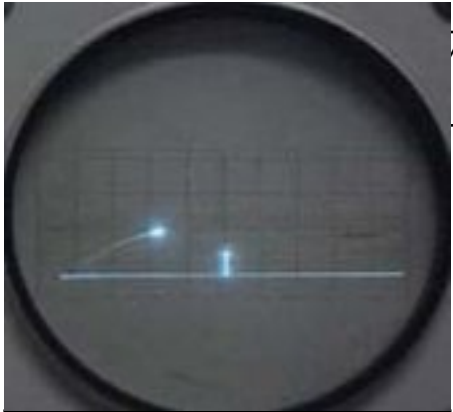


Zuse Z1 de Konrad Zuse (Allemagne)
Calculateur mécanique
1938

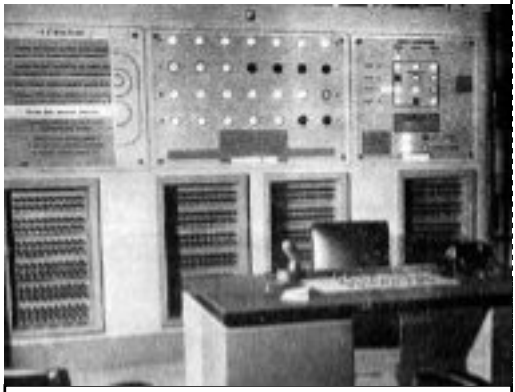
Zuse Z2
Utilise à la fois des principes mécanique et de relais électriques
1939



COLOSSUS
Premier ordinateur programmable. Utilisé pour déchiffrer durant la Seconde Guerre mondiale.
1943



Jeu électronique inventé par les physiciens Thomas T. Goldsmith Jr. et Estle Ray Mann. Il simule un tir d'artillerie contre des cibles dessinées sur un film plastique posé sur l'écran d'un oscilloscope.
1947



L'ordinateur Nimrod, permettant de jouer aux jeux de Nim
1951

Fondation de la société SEGA
1951



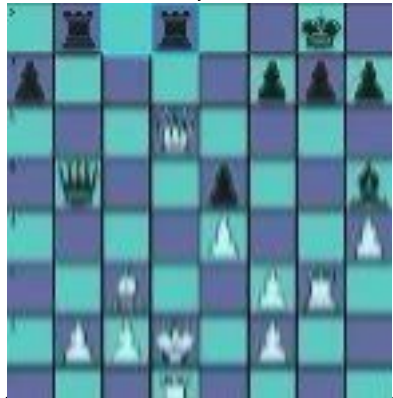
Un jeu par CH Strachan, Ferranti OXO, un tic-tac-toe Alex Douglas



ZUSE Z3
Ce calculateur était la première machine programmable
1941



ENIAC est le premier ordinateur entièrement électronique.
1946



Le premier jeu pour ordinateur imaginé est Turochamp, un programme de simulation de jeu d'échecs, développé par Alan Turing et David Champernowne
1948

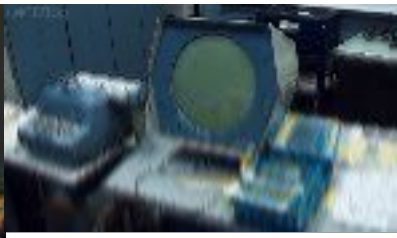
Ralph Baer, société Loral Ele est chargé de co « la meilleure té du monde ». Il p d'y intégrer un de jeu.
1951



Le premier jeu connu Bertie the Brain est développé par Josef Kate
1950



de dames
christopher
chey sur
Mark I et
un jeu de
c-toe par
ander S.
s sur EDSAC
1952



Mini ordinateur PDP-1
1962

Un groupe d'étudiants
du MIT mené par
Steve Russell
programme un jeu
nommé Spacewar sur
un PDP-1, le premier
mini-ordinateur de la
société DEC
1962



Ralph Baer crée la
brown box, boîtier se
connectant aux
téléviseurs ordinaires
1966



Nolan Bushnell
et Ted Dabney
créent un jeu
d'arcade
payant basé
sur Spacewar
et le nomme
Computer Space
1971

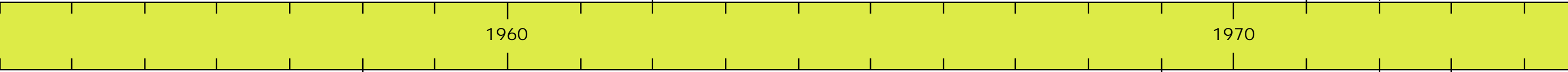


SpaceWar
1971

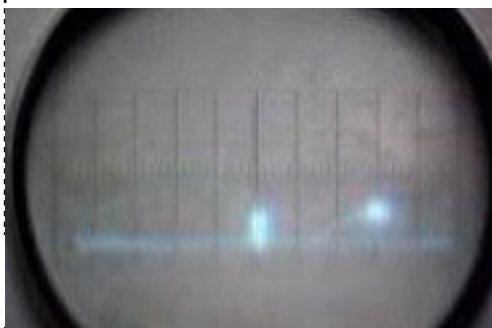


Première console de
salon l'Odyssey destinée
à être connectée à un
téléviseur.
1972

Console



de la
electronics
concevoir
télévision
propose
module



William Higinbotham crée
le jeu Tennis for Two
1958

HAMURABI
Le premier jeu de
gestion. Le joueur est
invité à acheter et à
vendre des terrains et à
gérer les semences
céréalières de son
royaume. La population
doit augmenter et avoir
un niveau de vie correct.
1969

Fondation de la société ATARI
1972

Fondation de
société KONAMI
1973



PONG
1972

Fondation
MI



COLECO
La marque COLECO lance la TELSTAR, première console PONG utilisant des circuits intégrés.
1976



ATARI PONG C100
1977

Consoles de première génération
1972 à 1980

1980



ATARI 7800
1986



Nintendo Entertainment System
1987



Game Gear
1990



Méga CD
1991



SEGA SATURN
1994



PLAY STATION
1994



Game Boy Pocket
1995

Consoles de troisième génération
1983 à 1997

1990

Consoles de deuxième génération
1976 à 1986

Consoles de quatrième génération
1987 à 1998

Consoles de cinquième génération
1993 à 1998



ATARI 2600
1977



Microvision première console portable à écran LCD et à changement de cartouches.
1979

Création de MICROSOFT
1975



SEGA MASTER SYSTEM
1985



Game Boy
1989



ATARI Jaguar
1993



SEGA MégaDrive
1988



Super Nintendo
1990



32x pour MégaDrive
1995

