

Des Francs aux Mérovingiens



Le limes germanicus de 80 à 260



Carte des peuples francs au IIIème siècle

Francs et Alamands envahissent la Gaule
253

La Gaule est pillée par les francs et les Alamands
275

Bataille des champs décumates
260

Chrocus Ier (roi alamand)

Ascaric et Mérogaise
bructères
306 à 307

Bonitus
(chef franc
transrhénan)
324

Charietto
Nebigast

Les rois alamands



Les Alamands
IIIème au
IVème siècles

L'empereur Julien

Les Alamands passent
352

Chrocus II (roi alamand)
v.306

Empire romain

Dynastie des Sévères

Valérien
253 à 260

Caracalla
211 à 217

Sévère Alexandre
222 à 235

Anarchie militaire
235 à 253

Gallien et Salonin
253 à 268

Empereurs Illyriens
268 à 285

Dioclétien
284 à 305

Constantin Ier
306 à 337

Constance II
337 à 361

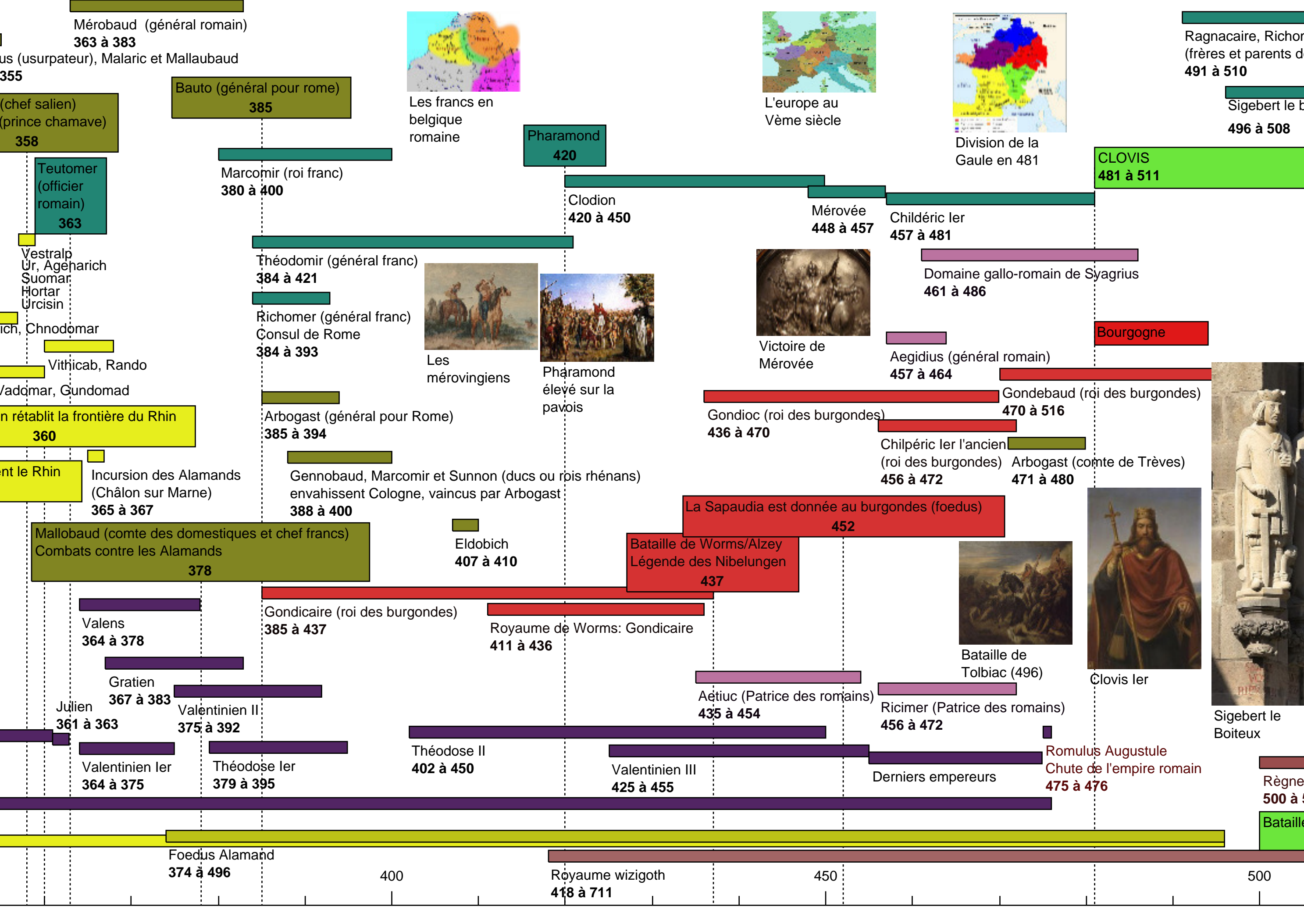
Empire romain d'occident

Alamands
213 à 496

250

300

350



mer et Richer; Cararic
e Clovis, éliminés par ce dernier)

poiteux, Clodéric (rois rhénans, parents de Clovis)



Division de la Gaule en 511



Royaume francs 556-560



Royaume franc en 561



Le royaume francs en 628

1er partage
511 à 561

Neustrie

Clotaire Ier
511 à 561

Austrasie

Thierry Ier
511 à 534

Sigismond
516 à 524

Godomar III
524 à 534

Thibert Ier
534 à 548

Thibaut
548 à 555

Childebert Ier Cl
548 à 558

Clotaire

Gontran
561 à 592

Sigebert Ier
561 à 575

Childebert II
575 à 596

Thibert II
596 à 612

Sigebert II
613

Ch Thierry II
596 à 613

Clotaire II
613 à 622

Clotaire II
613 à 629

Rois des Francs

Dagobert Ier
629 à 639

Dagobert Ier
622 à 639

Clovis II
639 à 657

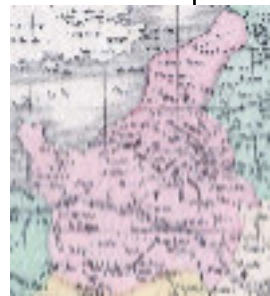
Sigebert III
639 à 656

Clovis II

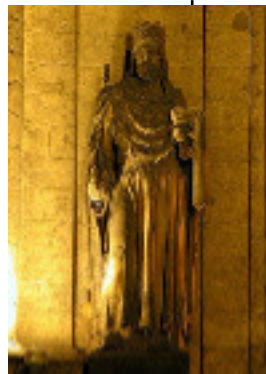
Guerre des deux reines Frédégonde et Brunehilde
570 à 613



Austrasie



Neustrie



Childebert Ier



Assassinat de Thibault et Gonthaire



Entretien entre Saint Gontran et Childebert II



Mort de Brunehilde (613)



Clotaire II traite avec les lombards



Dagobert Ier



Construction de St Denis
Campagnes du Poitou



Dagobert reçoit le royaume franc



Baptême de Sigebert III

du Roi Arthur (légende)

535

e de Vouillé
507

Repli des Wisigoths en hispanie

539 à 554

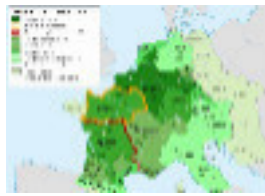
Royaume de Tolède

554 à 711

550

600

650



Extension de l'empire francs de 481 à 814

Maires de palais

Charles Martel
737 à 741

Pépin le bref
741 à 743

Thierry III
673

Thierry III
675 à 691

Childebert IV
695 à 711

Chilpéric II
715 à 721

Childéric III
743 à 751

Clotaire III
657 à 673

Childéric II
673 à 675

Clovis III
691 à 695

Dagobert III
711 à 715

Thierry IV
721 à 737

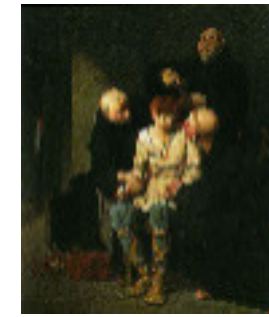
Childéric II
662 à 675

Dagobert II
675 à 679

Clotaire IV (Austrasie-Neustrie)
717 à 719

Childebert III
656 à 662

Thierry III



Le dernier des mérovingiens



Pépin le Bref



Charles martel



Clovis III



La donation de Pépin au pape Etienne II



Chilpéric II confirme les privilèges d'immunité accordés par ses ancêtres à l'abbaye de Saint-Denis



Bataille de Poitiers (Charles Martel)



Gisants Clovis II et Charles Martel

700

750

800

